



Microsoft Office Installation auf privaten Geräten – V.1

Das Land NÖ hat einen Vertrag mit Microsoft abgeschlossen in dem auch Lizenzen für alle Lehrenden und Schüler:innen an Pflichtschulen integriert sind. Diese sogenannte A3-Lizenz berechtigt unter anderem zur **kostenfreien** Installation von **Office auf 5 privaten Geräten**.

1. Was sollte ich vor der Installation beachten?

Eine Deinstallation von älteren Office-Versionen ist empfohlen, da es zu Problemen kommen kann, wenn zwei unterschiedliche Versionen parallel laufen.

2. Welche Programme sind in den „Microsoft 365 Apps“ (früher „Office Suite“) enthalten?



➤ [Details zu den A3-Lizenzen](#)

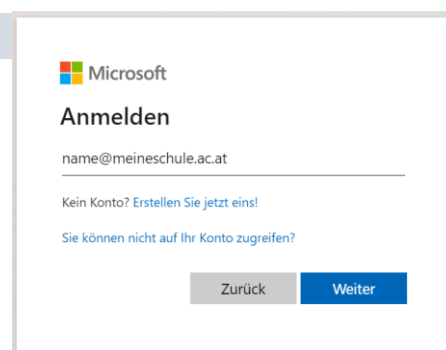
3. Wie installiere ich Microsoft Office auf meinem Gerät?

Melden Sie sich im Cloudsystem „Microsoft 365“

(früher: Office 365) an: www.office.com

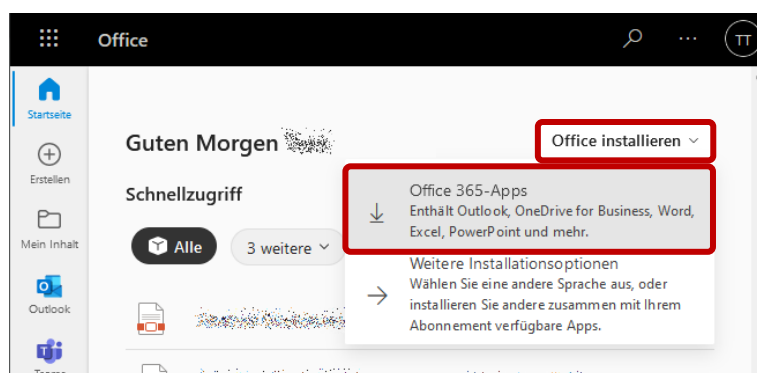
Die Zugangsdaten (Mailadresse + Kennwort)
erhalten Sie beim IT-Verantwortlichen Ihrer Schule.

Hinweis: Bei der Erstanmeldung müssen Sie wahrscheinlich ihr Kennwort ändern.



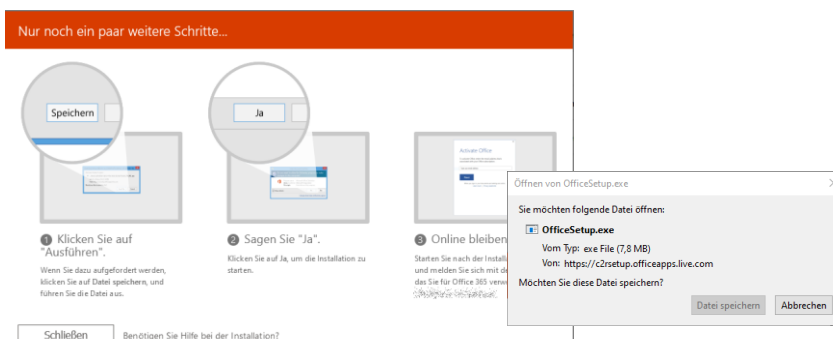
Nach der Anmeldung
wählen Sie rechts oben

- Office installieren und
- Office 365-Apps.



Danach erscheint ein Hinweisfenster
und das Installationsprogramm wird
heruntergeladen.

Erlauben Sie die Ausführung des
Programms.



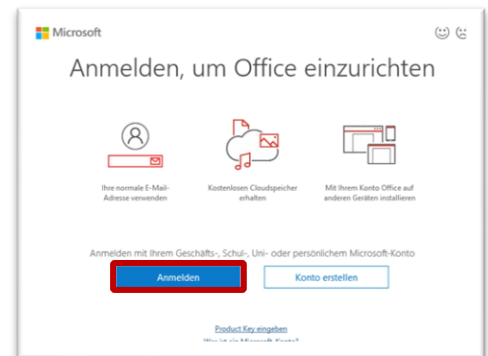


Danach erfolgt die Office-Installation - diese dauert je nach Internet-Anbindung einige Zeit.



Beim ersten Starten einer App (z.B. Word) wird noch einmal die **Anmeldung** mit der Schulmailadresse benötigt um Office zu aktivieren.

Sie sehen dann im Programm rechts oben ihren Namen.



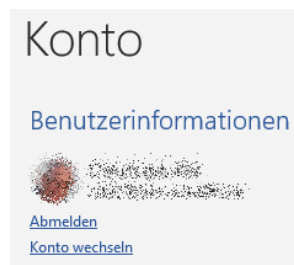
Außerdem wird in Word nach dem Standard-Dateityp gefragt. Wählen Sie hier die erste Option „**Office Open XML-Formate**“ und bestätigen Sie mit „**Ok**“.



4. Ich habe Office schon installiert, aber keine Lizenz!

Wenn Sie schon das aktuelle Microsoft Office 365 auf Ihrem Gerät installiert haben, aber aktuell keine Lizenz besitzen, dann können Sie sich mit der Schulmailadresse anmelden.

Gehen Sie dazu in Word auf den Menüpunkt „**Datei – Konto**“.
Dort können Sie sich abmelden und mit ihrem **Schulkonto** wieder anmelden um die Lizenz zu aktivieren.



Tipp:

- Überblick aller Office-Installation:
- In Microsoft 365 ganz rechts oben den Kreis wählen
- dann „**Konto anzeigen**“
- dann links „**Office Apps**“ (oder „Apps und Geräte“)

Direktlink: > portal.office.com/account#installs

